

WESTFALIA**Für Transport
Freizeit-Sport**

2160.12

Ausgabe 9/77

Camping-Einrichtungen für den VW Kombi Einbau im Werk Wiedenbrück

Qualität und Stabilität sind die Hauptmerkmale dieses Fahrzeuges und der Einrichtung; Sicherheit ist selbstverständlich. Zusammen mit den fein abgestimmten Designs genießen Sie in diesem Fahrzeug wirkliche Erholung und Entspannung bei jeder Fahrt.

Seitenwände und Dach werden mit 25 mm Sillan-Filz isoliert und mit Verkleidungsplatten getäfelt. Die Oberfläche der Verkleidungen ist farblich auf die Einbaumöbel abgestimmt. Den Laderaumboden isolieren wir mit bitumengetränkten Dämmplatten, auf die eine Ausgleichsplatte gelegt wird. Darauf liegt der hochwertige, kurzflorige, vollsynthetische Teppichbodenbelag.

An den Fenstern im Wohnraum sind Aluminium-Gardinenstangen angebracht, die von Vertäfelungsblenden abgedeckt werden. Undurchsichtige, pflegeleichte Gardinen werden unten von Spannbändern gehalten. Die serienmäßige Gardine im Fahrerhaus wird bei Bedarf angeknöpft, ebenso das Moskitonetz für die Heckklappe. Zur elektrischen Anlage der Einrichtung gehört außer dem Netzanschluß, bestehend aus einer 220-Volt-Außensteckerdose mit entsprechend abgesicherter Schuko-Innensteckdose, eine 12-Volt-Transistorleuchte. Ein in die linke Seitenwandverfädelung eingebauter Aschenbecher vervollständigt die Wohnraumausstattung. Die Oberfläche der Möbel sind mit pflegeleichten, strapazierfähigen Kunststoff-Furnieren in Fichten-Maserung, dunkel getönt, versehen.

Die Polyäther-Schaumstoffpolster sind mit farbigen Polsterbezügen aus Synthetik bezogen und besonders pflegeleicht durch „Scotchgard“-Imprägnierung. Sie sind auf die Wagenfarbe und den Holzton abgestimmt. Alle Fenster haben farblich dazu passende Vorhänge zum Zuziehen.

Die Farben der Bezüge und des Teppichs sind mit den Fahrzeugaußenfarben zwangskombiniert. Zur Wagenfarbe taigagrün bzw. taigagrün/pastellweiß gehört der Bezugstoff in der Farbe Camping-grüngelb, zu den Wagenfarben pastellweiß, mariongelb und leuchtorange die Bezugstoff-Farbe Camping-grünrot, zur Wagenfarbe dakotabeige bzw. dakotabeige/pastellweiß die Farbe Camping-braunbeige.

Der bequeme Wohnraum wird mit wenigen Handgriffen ein Schlafplatz für zwei Personen. Sie ziehen die Sitzfläche der Polsterbank nach vorn, dabei legt sich die Lehne um, und schon ist die aufgeklappte Polsterbank zusammen mit dem Polster auf dem Motorraum Ihr großes Doppelbett. Das Bettzeug liegt griffbereit im Stauraum unter dem Polster.

Selbstverständlich gibt es noch weitere Schlafmöglichkeiten: Im Fahrerhaus über den Sitzen können Sie ein Hängebett für ein Kind befestigen und im Aufstelddach gibt es ein weiteres großes Doppelbett.

Übrigens – Aufstelddach: Es bietet Ihnen noch weit mehr Vorteile: Stehhöhe im Arbeitsbereich und eine freie, unbeengte Atmosphäre.

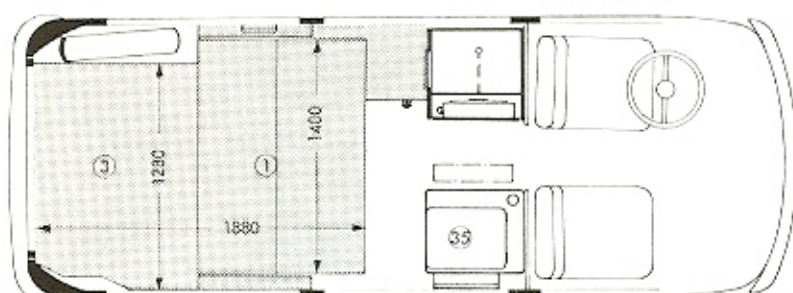
Qualität**Serienmäßige
Wohnraumausstattung****Polster****Schlafraum****Aufstelddach**

WESTFALIA CAMPING-EINRICHTUNG „HELSINKI“

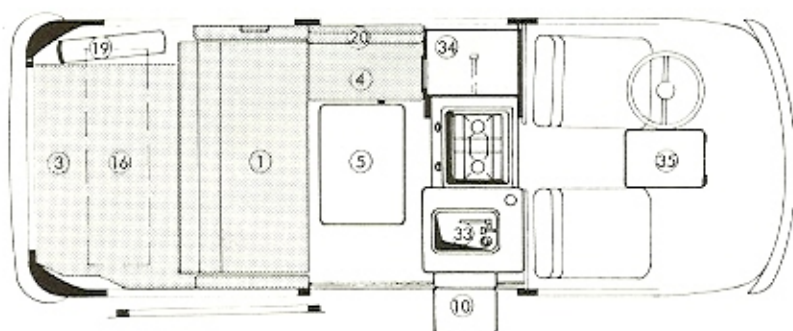
erforderliches VW-Grundmodell siehe Rückseite

Die Ausstattung mit breiter Sitzbank hinten, Ein großer Kleiderschrank ist hinter dem Fahrersitz angeordnet. Seitlich darin versenkt – ein zweiflammiger Gaskocher, der nur bei Bedarf heruntergeklappt wird. Hinter dem Beifahrersitz steht

ein Vorratsschrank mit 50-l-Isolierfach oder 45-l-Kühlschrank, 28-l-Wassertank, elektrischer Wasserpumpe etc. Zwischen Kleiderschrank und hinterer Sitzbank steht eine seitliche Sitzbank.



Schlafstellung



Wohnstellung

Grundausrüstung / Einrichtung

- 1 Polsterbank hinten mit Armlehnen und Stauraum
- 3 Polster auf dem Motorraum
- 4 Polstersitzbank seitlich mit Stauraum
- 5 Eßtisch schwenkbar
- 10 Waschregal mit Klapptisch am Vorratsschrank
- 16 Hängeschrank lang über dem Motorraum
- 19 Reserveradverkleidung
- 20 Kopfkeil- bzw. Rückenlehne für seitliche Sitzbank
- 33 Vorratsschrank mit 50-Liter-Isolierfach, Spülbecken aus

- nichtrostendem Stahl mit 12-V-Elektro-Wasserpumpe, 28-Liter-Wassertank und Schublade unter dem Spülbecken.
- 34 Kleiderschrank mit Spiegel, Gaskocher 2flammig, herausklappbar, am Kleiderschrank. Raum mit Halterungen für zwei 5-kg-Gasflaschen und Gasanschlußarmatur. Entlüftung am Boden.
- 35 Zusatztisch mit Stütze im Fahrerhaus (auch als Abdeckplatte fürs Spülbecken verwendbar).

Grundausrüstung Helsinki SD 73/77 wie beschrieben	Aufstelldach mit Dachgepäckwanne und Doppelbett 1840 x 1160 mm Faltenbalg gelb Achtung! Es ist die VW-Wechsel-ausstattung M 073 erforderlich.	Absorber-Kühlschrank, 45l, Gas / 12 V / 220 V umschaltbar anstatt 50-l-Isolierfach ohne Aggregat.	Gasheizung 1800 WE Achtung! Zusatzheizung M 060 nicht möglich, jedoch S 793 erforderlich.	Hubdach Ausschnittmaße 1105 x 865 mm Faltenbalg gelb.	DM ohne MwSt.	DM incl. MwSt.	Bestell-Nr.
●	—	—	—	—	3221,62	3576,—	216 064 000 001
●	●	—	—	—	4574,78	5078,—	216 064 000 002
●	—	●	—	—	3811,71	4231,—	216 064 000 003
●	—	—	●	—	3862,16	4287,—	216 064 000 004
●	●	●	—	—	5164,87	5733,—	216 064 000 005
●	●	—	●	—	5143,24	5709,—	216 064 000 006
●	●	●	●	—	5805,41	6444,—	216 064 000 007
●	—	●	●	—	4452,25	4942,—	216 064 000 008
●	—	—	—	●	3822,52	4243,—	216 064 000 009
●	—	●	—	●	4412,61	4898,—	216 064 000 010
●	—	—	●	●	4463,06	4954,—	216 064 000 011
●	—	●	●	●	5053,15	5609,—	216 064 000 012

● lieferbar

- Innendessin Campinggrünrot 053 ...
 - Innendessin Campinggrüngelb 054 ...
 - Innendessin Campingbraunbeige 057 ...
- Bei Bestellung in der Bestell-Nr. anstatt 000 das gewünschte Innendessin 053, 054 oder 057 angeben.

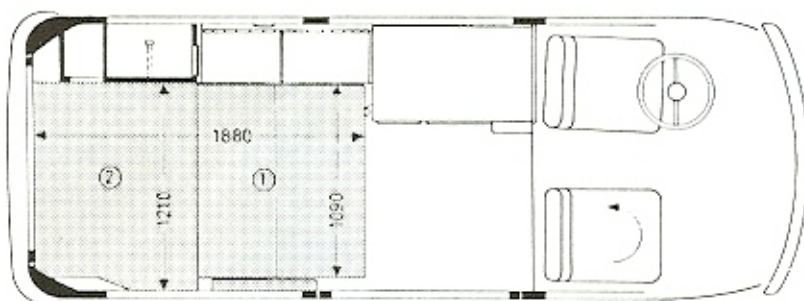
Reserveradhalter vor dem Bug anstatt Reserverad hinten links auf dem Motorraum, Motorraumpolster über die gesamte Wagenbreite (1550 mm)	443,24	492,—	216 064 098 005
Reserveradhalter vor dem Bug und Stauschrank hinten links auf dem Motorraum anstatt Reserverad hinten links, (Motorraumpolsterbreite 1210 mm)	600,90	667,—	216 064 098 006

WESTFALIA-CAMPING-EINRICHTUNG „BERLIN“

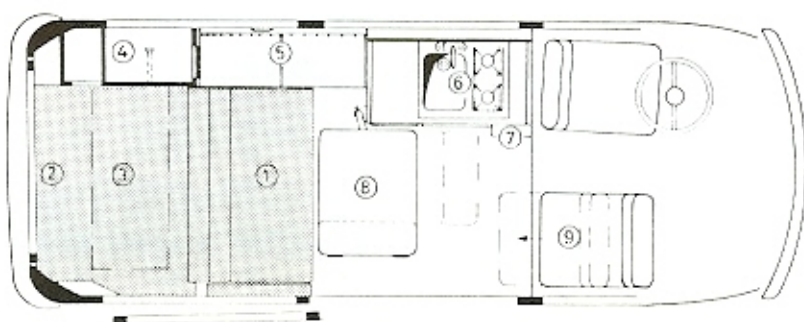
erforderliches VW-Grundmodell siehe Rückseite

Die Ausstattung mit schmaler Sitzbank hinten. Der Kleiderschrank befindet sich bei dieser Version hinten links auf dem Motorraum. Die Küche ist seitlich, in Fahrtrichtung links angeordnet, der Beifahrersitz drehbar.

Die Einrichtung „Berlin“ bietet besonders viel Bewegungsfreiheit im Wohnraum.



Schlafstellung



Wohnstellung

Grundausrüstung / Einrichtung

- 1 Polstersitzbank hinten mit Armlehne und Stauraum
- 2 Polster auf dem Motorraum
- 3 Hängeschrank kurz, über dem Motorraum
- 4 Kleiderschrank und Staufächer links auf dem Motorraum.
- 5 Truhe mit Stauraum und 33-l-Isolierbox ohne Aggregat
- 6 Küchenschrank mit 2flammigem Gaskocher, Spülbecken aus nichtrostendem Stahl mit 12-V-Elektro-Wasserpumpe, zwei 10-l-Wasserkarister, zwei Schubladen und Raum für zwei 5-kg-Gasflaschen mit Halterungen und

Gasanschlußarmatur, Entlüftung im Boden, Abdeckung des Küchenschrankes aufgeklappt als Spritzschutz, Staufächer für Geschirr etc.

- 7 Raum für Reserverad. (Bei Einbau der Gasheizung Trumatic 1800 WE wird das Reserverad mit Kunststoffgehäuse vor die Stirnwand des VW-Kombis montiert.)
- 8 Eßtisch schwenkbar mit ausklappbarer Verlängerung.
- 9 Dreh- und verschiebbarer Beifahrersitz. (Lieferumfang VW: M 690)

Grundausrüstung Berlin SO 76/1 wie beschrieben	Aufstelldach mit Dachgepackwanne und Doppelbett, 1840 x 1160 mm Faltenbalg gelb Achtung! Es ist die VW-Werksmehr-ausstattung M073 erforderlich.	Absorber-Kühlbox, 33 l Gas / 12 V / 220 V umschaltbar anstatt 33-l-Isolierbox ohne Aggregat	Gasheizung 1800 WE. Zwangskombiniert mit Reserveradhalter vor dem Bug. Achtung! Reserveradhalter nicht mit M 288 Scheinwerferwaschanlage und Nebellampen kombinierbar *	Hubdach Ausschnittmaße 1105 x 865 mm Faltenbalg gelb.	DM	DM	Bestell-Nr.
					ohne MwSt.	incl. MwSt.	
●	-	-	-	-	3260,36	3619,-	216 066 000 001
●	●	-	-	-	4613,51	5121,-	216 066 000 002
●	-	●	-	-	3850,45	4274,-	216 066 000 003
●	-	-	●	-	4344,14	4822,-	216 066 000 004
●	●	●	-	-	5203,60	5776,-	216 066 000 005
●	●	-	●	-	5697,30	6324,-	216 066 000 006
●	-	●	●	-	6287,39	6979,-	216 066 000 007
●	-	●	●	-	4934,23	5477,-	216 066 000 008
●	-	-	-	●	3861,26	4286,-	216 066 000 009
●	-	●	-	●	4451,35	4941,-	216 066 000 010
●	-	-	●	●	4945,05	5489,-	216 066 000 011
●	-	●	●	●	5535,14	6144,-	216 066 000 012

● lieferbar

Innendessin Campinggrünrot 053 ...
 Innendessin Campinggrüngelb 054 ...
 Innendessin Campingbraunbeige 057 ...
 Bei Bestellung in der Bestell-Nr. anstatt 000 das gewünschte Innendessin 053, 054 oder 057 angeben.

* Mehrpreis wenn nur M288 (Scheinwerferwaschanlage) vorhanden ist 57,66 64,- 216 066 098 001

Zusatzausstattungen

Bezeichnung	lieferbar in		DM ohne MwSt.	DM incl. MwSt.	Bestell-Nr.
	Berlin	Helsinki			
Jalousiefenster rechts, Sicherheitsglas	●	●	224,32	249,-	216 002 145 001
Jalousiefenster links, Sicherheitsglas	●	●	224,32	249,-	216 002 145 002
5 Fenster, doppelverglast im Fahrgastraum (S 703 erforderlich)	●	●	427,03	474,-	216 003 145 001
Zusätzliche isolierte und gesteppte Fahrerhausgardine, Campinggrünrot	●	●	145,05	161,-	216 014 888 001
Zusätzliche isolierte und gesteppte Fahrerhausgardine, Campinggrünelb	●	●	145,05	161,-	216 014 889 001
Zusätzliche isolierte und gesteppte Fahrerhausgardine, Campingbraunbeige	●	●	145,05	161,-	216 014 879 001
Zwischenvorhang hinter Fahrerhaus Campinggrünrot	●	●	51,35	57,-	216 002 888 020
Zwischenvorhang hinter Fahrerhaus Campinggrünelb	●	●	51,35	57,-	216 002 889 020
Zwischenvorhang hinter Fahrerhaus Campinggrünbeige	●	●	51,35	57,-	216 002 879 020
Moskitonetz für Schiebetür	●	●	61,26	68,-	216 003 238 001
Kinderbett, 1400 x 1000 mm im Fahrerhaus	●	●	53,15	59,-	216 004 237 001
Sitzkasten mit hochklappbarem Polster Campinggrünrot	●	-	172,97	192,-	216 006 857 020
Sitzkasten mit hochklappbarem Polster Campinggrünelb	●	-	172,97	192,-	216 006 858 020
Sitzkasten mit hochklappbarem Polster Campingbraunbeige	●	-	172,97	192,-	216 006 866 020
Staukasten neben Fahrersitz Campinggrünrot	●	●	92,79	103,-	216 019 857 001
Staukasten neben Fahrersitz Campinggrünelb	●	●	92,79	103,-	216 019 858 001
Staukasten neben Fahrersitz Campingbraunbeige	●	●	92,79	103,-	216 019 866 001
Hocker, gepolstert Campinggrünrot	-	●	52,25	58,-	216 001 857 045
Hocker, gepolstert Campinggrünelb	-	●	52,25	58,-	216 001 858 045
Hocker, gepolstert Campingbraunbeige	-	●	52,25	58,-	216 001 866 045
Kopfkeil Campinggrünrot	●	●	27,03	30,-	216 001 857 027
Kopfkeil Campinggrünelb	●	●	27,03	30,-	216 001 858 027
Kopfkeil Campingbraunbeige	●	●	27,03	30,-	216 001 866 027
Sicherheitsgurte für Fahrgastraum	●	-	63,96	71,-	216 013 250 005
Sicherheitsgurte für Fahrgastraum	-	●	84,69	94,-	216 011 250 005
Dachentlüfter im Aufstelldach und Hubdach mit Moskitonetz	●	●	97,30	108,-	216 004 145 001
Gepäcksack für Dachgepäckwanne	●	●	107,21	119,-	216 004 443 001
Dachgepäckträger, nicht möglich mit Aufstelldach	●	●	176,58	196,-	216 004 434 002
Plane für Dachgepäckträger	●	●	98,20	109,-	216 003 443 001
Propangasflasche, 5 kg	●	●	53,15	59,-	216 005 246 005
Feuerlöscher	●	●	34,23	38,-	216 011 250 010
Kabeltrommel mit 25 m Kabel und Verb.-Kabel 220 V (Schuko)	●	●	99,10	110,-	216 001 345 020
Magnethaftleuchte, 12 V	●	●	25,23	28,-	216 014 345 001
Unterflur-Abwasserbehälter aus Kunststoff, mit Laufrollen und Halterung Inhalt ca. 40 Liter	●	●	241,44	268,-	216 001 209 010
Wasserkarister, 10 l	●	●	12,61	14,-	216 011 250 015
Wassersack, 10 l	●	●	18,92	21,-	216 011 250 018
Vorzelt freistehend, mit separatem Windschutz, einknöpfbarem PVC-Boden und innenliegendem Gestänge	●	●	809,01	898,-	216 006 433 001
Vordach, 2500 x 1900 mm, komplett mit Gestänge	●	●	130,63	145,-	216 006 433 010
Eß- und Kaffeeservice (Kunststoff) für 4 Personen, einschließlich Spezial- Staukörben für Küchenmöbel	●	-	125,23	139,-	216 072 210 025
Zusatztisch im Fahrerhaus	●	-	39,64	44,-	216 014 227 001
Wohnmobil-Spültoilette mit Frischwassertank für über 40 Spülungen und getrennt zu transportierendem Fäkalientank, passend für Sitzkasten	●	-	295,50	328,-	216 003 209 001
TÜV-Abnahme erforderlich, bei Einbau einer Camping-Einricht. in andere VW-Kombi-Modelle als die dafür vorgesehenen 231 911/931/933	●	●	44,14	49,-	216 056 099 001
Entkonservierung	●	●	49,55	55,-	216 056 099 002

Erforderliches VW-Grundmodell:

mit 50-PS-Motor Best.-Nr. 231 911, M 161, M 181, M 511, M 549 } bei Ausführung Berlin
 oder 70-PS-Motor Best.-Nr. 231 931, M 161, M 181, M 511, M 506, M 549 } auch M 690
 oder 70-PS-Motor m. Autom. Best.-Nr. 231 933, M 161, M 181, M 511, M 506, M 549 } (drehbarer Beifahrersitz)

Der Einbau ist nicht möglich bei Fahrzeugen mit M 191 (Unterflurbleche). Bei Bestellung von 5 doppelt verglasten Fenstern im Fahrgastraum ist die Sonderausstattung S 703 erforderlich, (ohne Seitenscheiben, jedoch mit Gummidichtungen). Soll eine Gasheizung eingebaut werden, dann ist die Sonderausstattung S 793 ebenfalls zu bestellen.

Abmessungen

Max. Höhe des Fahrzeugs mit: geschlossenem Aufstelldach 2035 mm; geschlossenem Aufstelldach und Dachentlüfter 2055 mm;
 geschlossenem Hubdach und Dachentlüfter 2085 mm; Dachgepäckträger 2175 mm.

WESTFALIA

**Für Transport
 Freizeit-Sport**

Preise einschl. Montage · Unverbindliche Preisempfehlung ab Werk

Änderungen vorbehalten